

ÚZEMNÍ PLÁN LUŽICE ZMĚNA Č. 2

LEGENDA

VYMEZENÍ ÚZEMÍ A PLOCH

	HRANICE ŘEŠENÉHO ÚZEMÍ (K.Ú. LUŽICE)
	HRANICE ZASTAVĚNÉHO ÚZEMÍ K 21. 2. 2022
	HRANICE ZASTAVITELNÝCH PLOCH

ZMĚNA Č.2

	OZNAČENÍ DÍLČÍCH ZMĚN
--	-----------------------

PLOCHY A KORIDORY S MOŽNOSTÍ VYVLASTNĚNÍ

VEŘEJNĚ PROSPĚŠNÁ OPATŘENÍ DLE ZÚR JMK	
VPP	OPATŘENÍ PROTIPOVODŇOVÉ OCHRANY POPO4

VEŘEJNĚ PROSPĚŠNÁ OPATŘENÍ OSTATNÍ	
VPP	OPATŘENÍ PROTIPOVODŇOVÉ OCHRANY

PLOCHY S MOŽNOSTÍ UPLATNĚNÍ PŘEDKUPNÍHO PRÁVA

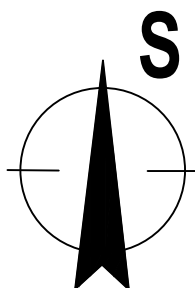
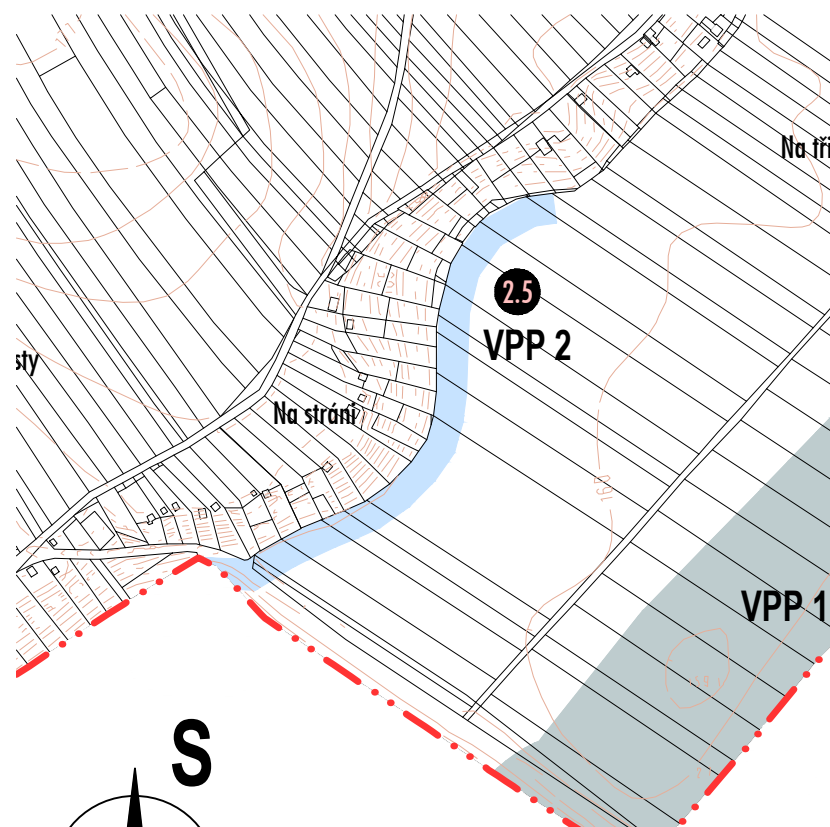
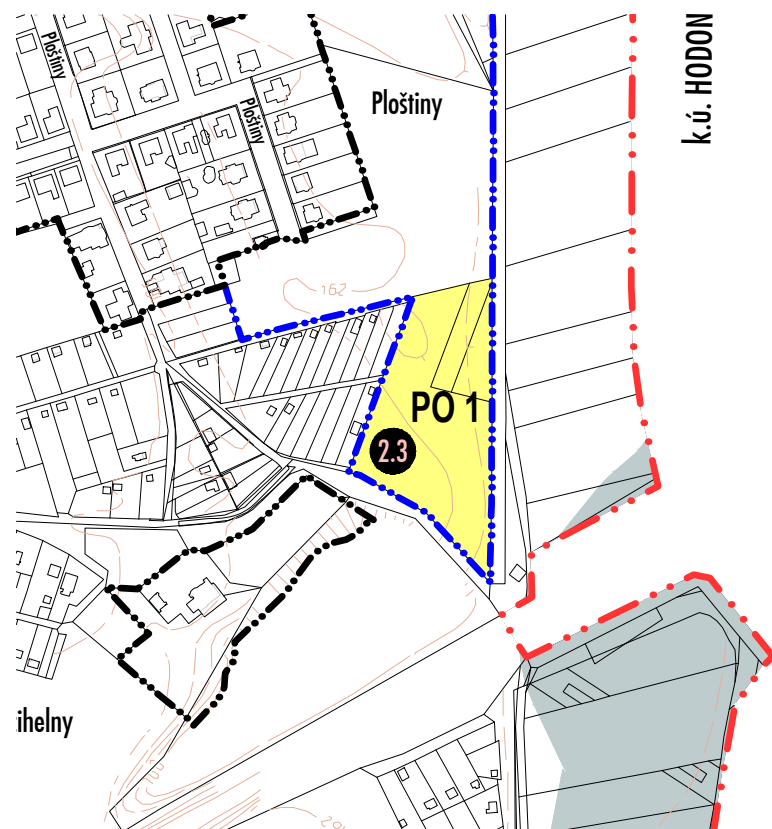
PO	PLOCHY REKREACE
----	-----------------

SEZNAM VEŘEJNĚ PROSPĚŠNÝCH STAVEB

OZNAČENÍ	ÚČEL VPS, LOKALIZACE
REKREACE	
PO 1	Rekreace - lokalita U cihelny (parc. č. 2157/2, 2157/618 a 2157/619)

SEZNAM VEŘEJNĚ PROSPĚŠNÝCH OPATŘENÍ

OZNAČENÍ	ÚČEL VPO, LOKALIZACE
OPATŘENÍ KE SNIŽOVÁNÍ OHROŽENÍ ÚZEMÍ POVODNĚMI	
VPP 1	POPO4 opatření společná na vodních tocích Dyje a Kyjovka - podél JV hranice k.ú.
VPP 2	Protipovodňová hráz - jižní část k.ú. v návaznosti na protipovodňovou hráz v k.ú. Mikulčice



Územní plán Lužice - změna č.2 ZÁZNAM O ÚČINNOSTI	
Správní orgán, který změnu územního plánu vydal:	Zastupitelstvo obce Lužice
Datum nabytí účinnosti změny územního plánu:	
Pořizovatel:	Obecní úřad Lužice
Oprávněná úřední osoba pořizovatele Jméno a příjmení:	Bc. Tomáš Konečný
Podpis oprávněné úřední osoby:	
Razítko:	

VÝKRES VEŘEJNĚ PROSPĚŠNÝCH STAVEB A OPATŘENÍ I.5

OBJEDNATEL:	Obec Lužice, Česká 592/1, 696 18 Lužice
POŘIZOVATEL:	Obecní úřad Lužice, Bc. Tomáš Konečný
ZPRACOVATEL:	H.arch projekt s.r.o., Dolní Valy 4412/15, Hodonín Ing. arch. Lenka Holoušová Pecuchová Ing. arch. Pavel Holouš

1:5000



08/2022