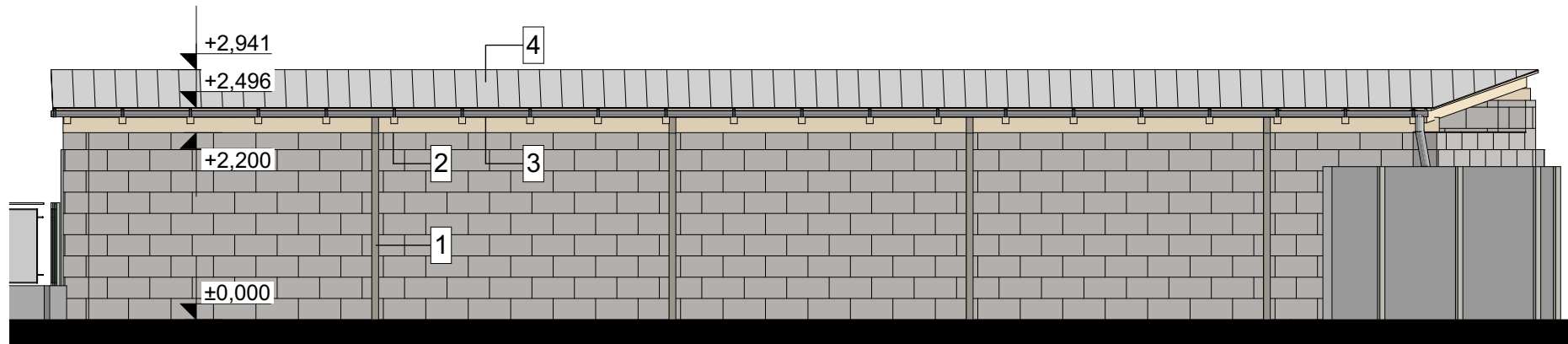
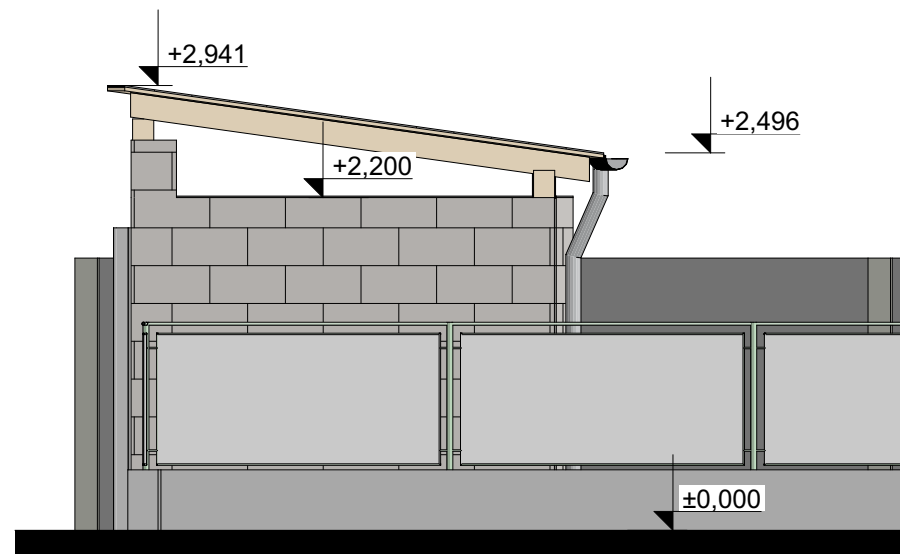


PŘÍSTŘEŠEK DEPONIE, LUŽICE
POHLEDY

POHLED ČELNÍ
1:75



POHLED BOČNÍ
1:50



LEGENDA:

- 1 OCELOVÉ SLOUPKY - POZINKOVANÁ ÚPRAVA
- 2 DŘEVĚNÉ PRVKY KROVU
- 3 KLEMPÍŘSKÉ VÝROBKY - POZINK. PLECHY
- 4 PLECHOVÁ STŘEŠNÍ KRYTINA

DOKUMENTACE PRO VYDÁNÍ SPOLEČNÉHO POVOLENÍ

1 2 3 4 5 6 7 8 9 10 11 12 13 14 15 16 17 18 19 20

MÍSTO STAVBY: Lužice

KATASTRÁLNÍ ÚZEMÍ: Lužice u Hodonína

Parc.č.: 2286/10

ZADAVATEL A INVESTOR PROJEKTU

LOGO FIRMY

ODSOUHLASENO INVESTOREM

Obec Lužice, Česká 592/1, Lužice

COPYRIGHT:

TENTO VÝKRES JE AUTOROVÝM DUŠEVNÍM VLASTNICTVÍM A NESMÍ BÝT BEZ JEHO SVOLENÍ KOPÍROVÁN NEBO ZPŘÍSTUPNĚN TŘETÍM OSOBÁM (ODVOLÁVÁME SE NA ZÁKON O AUTORSKÉM PRÁVU A PRÁVECH SOUVISEJÍCÍCH S AUTORSKÝM PRÁVEM).

AUTOR PROJEKTU: STAVEBNÍ FIRMA PLUS s.r.o., oddělení projekce

VYPRACOVAL:

Marek Bilíček

KONTROLOVAL:

Jiří Šetina

HL.INŽ.PROJEKTU

Jiří Šetina

NÁZEV PROJEKTU:

PŘÍSTŘEŠEK DEPONIE, LUŽICE

GENERÁLNÍ PROJEKTANT



Měšťanská 3992/109
695 01 Hodonín,
www.firmaplus.cz
tel: +420 518 120 022

PROJEKTANT SPECIALISTA: STAVEBNÍ FIRMA PLUS s.r.o.

Měšťanská 3992/109
695 01 Hodonín,
www.firmaplus.cz
tel: +420 518 120 022

LOGO FIRMY



AUTORIZAČNÍ RAZÍTKO

VYPRACOVAL:

Marek Bilíček

KONTROLOVAL:

Jiří Šetina

ZODPOVĚDNÝ PROJEKTANT:

Jiří Šetina

PROFESE:

NÁZEV STAVEBNÍHO OBJEKTU:

OBSAH VÝKRESU:

POHLEDY

DATUM:

02/2022

MĚŘÍTKO:

1:75, 1:50

Č.ZAK.:

17-22-03

ČÍSLO VÝKRESU.:

02